



## **Ελληνική Σκακιστική Ομοσπονδία**

**Λεωφ. Συγγρού 25 – ΤΚ 117 43 Αθήνα**

**τηλ.: 210 92 21 465 , 210 92 34 342**

**email: [info@chessfed.gr](mailto:info@chessfed.gr)**

### **50ό Ομαδικό Πρωτάθλημα Ελλάδος**

**Μετά τον 5<sup>ο</sup> γύρο, μόνος 1ος έμεινε ο «Φυσιολάτρης»,  
ακολουθούν Πειραϊκός Ο.Σ., ΑΜΟ «Γαλαξίας»  
Θεσσαλονίκης, Σ.Ο. Καβάλας και «Πνεύμαθλον»  
Καβάλας στη 2<sup>η</sup> – 5<sup>η</sup> θέση**

ΠΡΩΤΑΘΛΗΜΑ  
ΠΑΝΕΛΛΗΝΙΟ

# Α΄ ΕΘΝΙΚΗΣ



ΠΟΛΥΧΩΡΟΣ  
“ΜΑΝΟΣ ΛΟΪΖΟΣ”  
ΝΙΚΑΙΑ

25-30  
ΑΥΓΟΥΣΤΟΥ



ΔΗΜΟΣ  
ΝΙΚΑΙΑΣ • ΑΓ. Ι. ΡΕΝΤΗ



Διοργανωτές:



Χορηγός Επικοινωνίας:



Η ΚΑΘΗΜΕΡΙΝΗ

Τη Δευτέρα 28 Αυγούστου, στις 5 το απόγευμα συνεχίστηκαν, με τις συναντήσεις του 5<sup>ου</sup> γύρου, οι αγώνες για το 50ό Ομαδικό (Διασυλλογικό) Πρωτάθλημα Ελλάδος. Συμμετέχουν **34 ομάδες** απ' όλη την Ελλάδα (εκτός από Αθήνα, Θεσσαλονίκη, Πάτρα και τα «σκακιστικά κέντρα» Χανιά, Ηράκλειο, Καβάλα, έχουμε και ομάδες από Χαλκίδα, Κέρκυρα, Ρόδο, Φλώρινα, Έδεσσα, Αλεξανδρούπολη, Γιάννενα, Λάρισα, Λιβαδειά και Κόρινθο!) που αγωνίζονται με ελβετικό σύστημα 7 γύρων. Οι πρώτες 20 ομάδες αποκτούν δικαίωμα συμμετοχής και για το 2024, ενώ οι ομάδες της 21<sup>ης</sup> – 34<sup>ης</sup> θέσης θα αγωνιστούν στους τοπικούς τους ομίλους, την επόμενη χρονιά, όπου όμως μπορούν να διεκδικήσουν και πάλι το “εισιτήριο” για την Α' Εθνική!

Οι αγώνες διοργανώνονται από την Ελληνική Σκακιστική Ομοσπονδία (ΕΣΟ), σε συνδιοργάνωση με την **Πνευματική Στέγη Περιστερίου** και τον **Πειραιϊκό Ο.Σ.** και την υποστήριξη του **Δήμου Νίκαιας – Αγ. Ιωάννη Ρέντη**.

Αγωνιστικός χώρος είναι ο **Πολυχώρος «Μάνος Λοΐζος»** στη Νίκαια. Χορηγός επικοινωνίας είναι η εφημερίδα **«Καθημερινή»**.

**Οργανωτική Επιτροπή** αποτελούν οι **Λευτέρης Χατζηπαυλίδης**, Αντιδήμαρχος Αθλητισμού Δήμου Νίκαιας – Αγ. Ι. Ρέντη, **Μαρία Ευαγγελίου**, Πρόεδρος ΠΣ Περιστερίου, **Αθανάσιος Βλάχος**, Επίτιμος Πρόεδρος Πειραιϊκού ΟΣ, και τα μέλη της Οικονομικής Επιτροπής της ΕΣΟ.

**Επικεφαλής Διαιτητής** είναι η **Λασκαρίνα Κορού**, βοηθοί επικεφαλής οι **Περικλής Γερόπαπας** και **Γιάννης Λίτσας** και υπεύθυνος κληρώσεων ο **Σπύρος Πέτσας**.

Οι συναντήσεις διεξάγονται σε 10 σκακιέρες, 4 «γενικές» (χωρίς περιορισμό ηλικίας ή φύλου), τρεις γυναικείες (από τις οποίες μια σκακιέρα νεάνιδας ως 20 ετών και μια σκακιέρα νεάνιδας ως 16 ετών) και τρεις νεανικές (για αγόρια ως 20, 16 και 12 ετών). Η ομάδα που «σκοράρει» τουλάχιστον 5½ πόντους κερδίζει το ματς και ισχύει η βαθμολογία 2 – 1 – 0 σε κάθε αγώνα.

Αναλυτικά αποτελέσματα των συναντήσεων, πληροφορίες και φωτογραφίες υπάρχουν στην ιστοσελίδα των αγώνων <https://chessfed.gr/league2023/>

Οι αγώνες μεταδίδονται «ζωντανά» στο Internet μέσω της πλατφόρμας **chess24.com** και **lichess.com** και ειδικότερα στις ηλ/κές διευθύνσεις

<https://chess24.com/en/watch/live-tournaments/greek-team-championship-2023>

και

<https://lichess.org/broadcast/greek-national-team-championship-2023>

Επίσης, κυκλοφορεί σε ηλεκτρονική μορφή (pdf) καθημερινό bulletin με αποτελέσματα και επιλογή παρτίδων, με την επιμέλεια του **ΟΜ Σπύρου Ιλαντζή**, το οποίο αναρτάται στην ιστοσελίδα της ΕΣΟ, [www.chessfed.gr](http://www.chessfed.gr)

Αναλυτικά αποτελέσματα των συναντήσεων υπάρχουν στη σελίδα των chess-results:

<https://chess-results.com/tnr806558.aspx?lan=1&art=32&fed=GRE>

## 50ό Ομαδικό Πρωτάθλημα Ελλάδος Τα αποτελέσματα του 5<sup>ου</sup> γύρου

Ευβοϊκή Ε.Σ – ΕΟΑΟ «Φυσιολάτρης» Νίκαιας («ντέρμπυ κορυφής») 3 - 7  
Σ.Α. Συκεών-Νεάπολης - Σ.Ο. Καβάλας 4½ - 5½  
Α.Σ. «Άρης» Θεσσαλονίκης - ΑΜΟ «Γαλαξίας» Θεσσαλονίκης 2½ - 7½  
Πειραιϊκός Ο.Σ – Σ.Α. Χανίων 7 - 3  
Σ.Ο. Ηρακλείου - «Πνεύμαθλον» Καβάλας 4 - 6  
ΟΦΗ - ΑΜΕΣ Ν. Ερυθραίας 3½ - 6½  
Πανιώνιος Γ.Σ. - Σ.Α. Θεσσαλονίκης «Λευκός Πύργος» 6 - 4  
ΣΣ Λάρισας - Σκακιστική Επικοινωνία Ηρακλείου Αττικής 2½ - 7½  
ΑΣΟ «Ιππότης» Ρόδου - ΕΑ Πατρών 2 - 8  
Π.Σ. Περιστερίου - Πανελλήνιος Γ.Σ. 5½ - 4  
ΕΣ Καλαμαριάς - ΣΠΖ Κέρκυρας 5 - 4½  
Σ.Ο. Χαλανδρίου - ΑΟ «Κύδων» Χανίων 4 - 6  
Σ.Ο. Καλλιθέας - ΕΣΟ Παπάφη «Χρονικόν» Θεσσαλονίκης 7 - 3  
Σύλλ. Ιωαννιτών Σκακιστών - Α.Ο. «Ζήνων» Γλυφάδας 4½ - 5½  
Σ.Ο. Λιβαδειάς - Σ.Ο. «ΣΑΧ» Θεσσαλονίκης 2½ - 7½  
Σ.Α. «Αργοναύτης» Κορινθίας - Λέσχη Πολιτισμού Φλώρινας 4½ - 5½  
ΠΑΣ Εδεσσαίων Σκακιστών - ΜΓΣ «Εθνικός» Αλεξανδρούπολης 1½ - 8

Στη βαθμολογία, μετά τον 5<sup>ο</sup> γύρο, έμεινε μόνος 1<sup>ος</sup> στην κορυφή ο **ΕΟΑΟ «Φυσιολάτρης» Νίκαιας** με **9 βαθμούς** (τέσσερις νίκες και μια ισοπαλία), στη 2<sup>η</sup> - 5<sup>η</sup> θέση ακολουθούν οι Πειραιϊκός Ο.Σ., ΑΜΟ «Γαλαξίας» Θεσσαλονίκης, Σ.Ο. Καβάλας και «Πνεύμαθλον» Καβάλας με 8 βαθμούς και στην 6<sup>η</sup> - 8<sup>η</sup> θέση οι **Ευβοϊκή Ε.Σ.**, **Σ.Α. Συκεών-Νεάπολης** και **ΑΜΕΣ Ν. Ερυθραίας** με 7 βαθμούς (η κατάταξη με βάση τα κριτήρια ισοβαθμίας)

Στην άλλη άκρη του βαθμολογικού πίνακα έχουμε, στην 30ή ως 32 θέση τους ΕΣΟ Παπάφη «Χρονικόν» Θεσσαλονίκης, Σύλλ. Ιωαννιτών Σκακιστών και Σ.Ο. Λιβαδειάς με 2 βαθμούς (μια νίκη και τέσσερις ήττες, σε 5 αγώνες) και στην 33η ως 34η θέση τους Σ.Α. «Αργοναύτης» Κορινθίας και ΠΑΣ Εδεσσαίων Σκακιστών που δεν έχουν ακόμα βαθμό.

Ας δούμε πιο αναλυτικά τα αποτελέσματα στις έξι πρώτες συναντήσεις:

## Ευβοϊκή Ε.Σ – ΕΟΑΟ «Φυσιολάτρης» Νίκαιας 3 – 7:

Γκούμας Γ. (IM 2454) – Καπνίσης Σπ. (GM 2450) ½ - ½, Μαλικέντζος Σωτ. (IM 2443) – Χατζηγελευθερίου Αν. (FM 2351) ½ - ½, Σπυρόπουλος Ν. (FM 2432) - Μιχελάκος Παν. (FM 2295) 0 – 1, Λουκόπουλος Παν. – Αθ. (2067) - Μπότσαρη Άν.-Μ. ½ - ½ (1½ - 2½ στις “γενικές” σκακιέρες), Χατζηιωαννίδη Φιλ. (1546) – Αβραμίδου Αν. (FM 2321) ½ - ½, Αθανασίου Σ. (1606) – Κιούση Παν. (1834) 0 – 1, Γκουτζούκη Κατ. – Αργ. (1733) – Κοσμά Μ. (1700) ½ - ½ (1 - 2 στις “γυναικείες σκακιέρες), Μακρίδης Δημ. (FM 2356) – Παπαϊωάννου Δημ. (2055) 0 – 1, Γκαβαρδίνας Αντ. (2162) – Μέρκος Θωμ. (1860) ½ - ½ και Κηρυττόπουλος Ι. (1687) – Οικονομόπουλος Φίλ. (1756) 0 – 1 (½ - 2½ στις “εφηβικές” σκακιέρες)..

Θυμίζουμε ότι σε όλα τα ματς, η 1<sup>η</sup> ομάδα έχει τα λευκά στις 1<sup>η</sup>, 3<sup>η</sup>, 5<sup>η</sup>, 7<sup>η</sup> και 9<sup>η</sup> σκακιέρα, ενώ η 2<sup>η</sup> ομάδα έχει τα λευκά στις 2<sup>η</sup>, 4<sup>η</sup>, 6<sup>η</sup>, 8<sup>η</sup> και 10<sup>η</sup> σκακιέρα.

Η πολυ- πρωταθλήτρια ομάδα του «Φυσιολάτρη» εμφανίστηκε πιο συγκροτημένη αλλά και πιο αποφασισμένη στο «ντέρμπυ κορυφής» και επικράτησε καθαρά, σημειώνοντας 4 νίκες, 6 ισοπαλίες και καμμία ήττα! Πολύ σημαντικούς βαθμούς έδωσαν ο Παν. Μιχελάκος (που δεν μπόρεσε να παίξει στους προηγ/νους αγώνες, καθότι υπηρετεί τη στρατιωτική του θητεία) στην 3η σκακιέρα, η Παν. Κιούση στα κορίτσια και οι Δημ. Παπαϊωάννου (επί του πολύ ισχυρού και πολύ φορμαρισμένου Δημ. Μακρίδη!) και Φίλ.Οικονομόπουλος (που έχει δώσει κρίσιμους βαθμούς στην ομάδα του και σε άλλα δύσκολα ματς!) στα αγόρια.

Ας δούμε τρεις παρτίδες από την κορυφαία συνάντηση της ημέρας:

### Γκούμας Γ. (IM 2454) – Καπνίσης Σπ. (GM 2450)

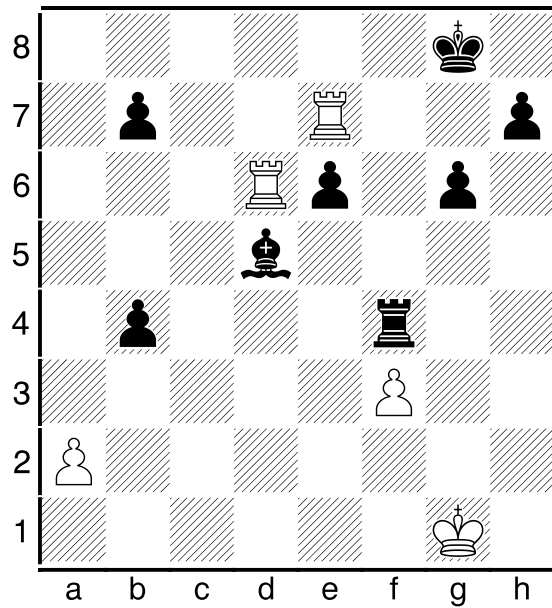
(Ευβοϊκή Ε.Σ. – «Φυσιολάτρης» Νίκαιας)

Γαλλική Άμυνα, 3.e5 [C02]

1.e4 c5 2.c3 e6 3.d4 d5 4.e5 ♗c6 5.♗f3 ♙d7 6.♙e2 ♗ge7 7.♗a3 ♗g6 8.h4 cxd4 9.cxd4 ♙b4+ 10.♗f1 0–0 [10...h6 11.♗c2 ♙e7 12.♙d3 0–0 13.♞h3 f5 14.♞g3 ♗h7 15.h5 ♗h8±... **Shirov (2736) – Gurevich M. (2656)**, Διασυλλογικό Πρωτάθλημα Γαλλίας, **2004** (τελικά ½ - ½, 62 κιν.)]

11.h5 ♗h8 12.h6 g6 13.♗c2 [13.♙g5 ♙e7 14.♙xe7 ♞xe7 15.♗c2 f6 16.exf6 ♞xf6 17.♗e3 ♞af8 18.♞d2 ♞f4± **Saltaev (2484) - Hertneck (2519)**, Bundesliga, Γερμανία **2008** (τελικά ½ - ½, 44 κιν.)]

13...♙e7 14.♙f4 f6 15.exf6 ♞xf6 16.♙g5 ♞f8 17.♙xe7 ♞xe7 18.♞d2 ♗f7 19.♞e1 ♗d6 20.♞g5 ♞f6 21.♙d3 ♞af8 22.♗g1 ♞xf3 23.♞xe7 ♗xe7 24.gxf3 ♞xf3 25.♞e3 ♞f4 26.♞hh3 ♗c4 27.♙xc4 dxc4 28.♞ef3 ♞e4 29.b3 cxb3 30.♞xb3 ♙c6 31.♞he3 ♞h4 32.f3 ♙d5 33.♞b5 a6 34.♞b6 ♞xh6 35.♗b4 ♞h4 36.♞c3 ♞xd4 37.♞c7 a5 38.♞xe7 axb4 39.♙d6 ♞f4



40.♖d8+ ♜f8 41.♖dd7 ♜xf3 42.♜g7+ ♔f8 43.♜xh7 ♔e8 44.♜he7+ ♔f8 45.♜h7  
 ♔e8 46.♜dg7 ♜f8 47.♜c7 ♔d8 48.♜hd7+ ♔e8 49.♜g7 ♔d8 50.♜gd7+ ♔e8  
 51.♜h7 ♔d8 52.♜hd7+ ♔e8

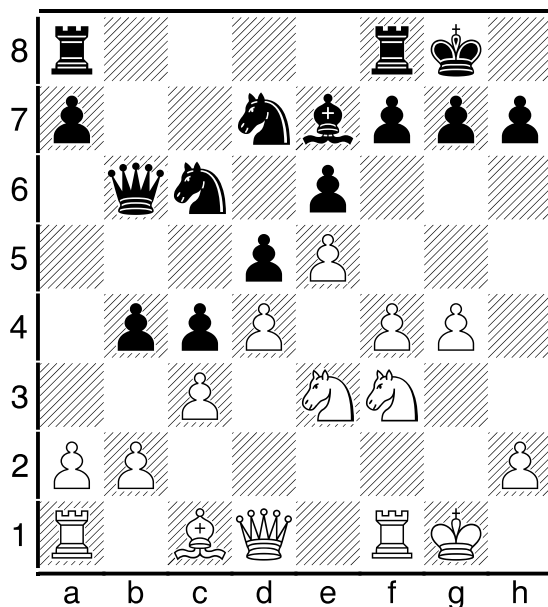
1/2 - 1/2



Ο GM Σπύρος Καπνίσης, που αγωνίζεται στην 1<sup>η</sup> σκακιέρα του «Φυσιολάτρη».

Κιούση Παν. (1834) – Αθανασίου Σουμ. (1606)  
 («Φυσιολάτρης» Νίκαιας – Ευβοϊκή Ε.Σ.)  
 Άμυνα Κάρο-Καν, 3.e5 ♟f5 [B12]

1.e4 c6 2.d4 d5 3.e5 ♟f5 4.♞d2 e6 5.♞b3 ♞d7 6.♞f3 ♞e7 7.♟e2 c5 8.c3 c4  
 9.♞bd2 ♞c6 10.♞f1 ♟e7 11.♞e3 ♟g6 12.0-0 b5 13.♞e1 0-0 14.f4 ♜b6 15.g4  
 ♟e4 16.♟f3 ♟xf3 17.♞xf3 b4



18.f5! a5 19.♜e2 ♞fb8 20.g5 ♟f8 21.g6! hxg6 22.fxg6 fxg6 23.♜g2 ♞e7 [Τα  
 μαύρα έπρεπε να δοκιμάσουν το 23...♟e7 24.♜xg6 ♞f8, με άμυνα, ή το  
 23...♞cxe5 24.♞xe5 ♞xe5 25.dxe5 ♟c5 26.♜h3 ♞f8, με αντεπίθεση]

24.♞g5 ♞f5 25.♞xf5 gxf5 26.♜h3

1 – 0



Η νεάνιδα του «Φυσιολάτρη» Παναγιώτα Κιούση.

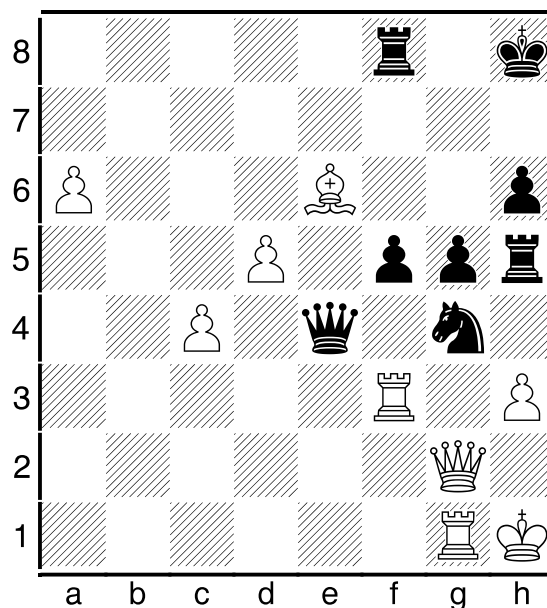
Παπαϊωάννου Δημ. (2055) – Μακρίδης Δημ. (2356)  
 («Φυσιολάτρης» Νίκαιας – Ευβοϊκή Ε.Σ.)  
 Σικελική Νάιντορφ [B90]

1.e4 c5 2.♟f3 d6 3.d4 cxd4 4.♞xd4 ♞f6 5.♞c3 a6 6.a4 e5 7.♞f3 ♞c7 8.♙g5  
 ♞bd7 9.♞d2 h6 10.♙e3 ♙e7 11.♞c4 ♞c5 12.f3 ♙e6 13.a5 0–0 14.♞b6 ♞ad8  
 15.♞d2 ♞c6 16.b4 ♞cd7 17.b5 ♞c7 18.bxa6 bxa6 19.♙xa6 d5 20.♞cxd5  
 ♙xd5 21.exd5 ♙c5 22.♞xd7 ♞xd7 23.c4± [Τα λευκά βγήκαν με δυο πιόνια  
 πάνω στο άνοιγμα, τα μαύρα αναζητούν αντάλλαγμα]

23...e4 24.0–0 exf3 25.♙xc5 ♞xc5+ 26.♞f2 ♞d6 27.♙b5 fxg2 28.♞xg2 ♞e7  
 29.a6 ♞e5 30.♞h1 ♞h5 31.♞f3 ♞g4 32.h3 ♞e5 33.♞g1 [33.♞aa3+–]

33...f5 34.♙d7 g5 35.♞g3 ♞e4 36.♙e6+ ♞h8 [Τα μαύρα κατάφεραν να  
 δημιουργήσουν αντιπαιχνίδι]

37.♞g2?! [Η θέση είναι περίπλοκη, το 37.♞gf1+– ήταν η μοναδική κίνηση που  
 διατηρούσε το πλεονέκτημα, σύμφωνα με το computer]



37...♞e3 [Το 37...♞xh3+!? οδηγούσε σε ισοπαλία με επανάληψη κινήσεων:  
 38.♞xh3 (38.♞xh3? ♞f2+) 38...♞f2+ 39.♞h2 ♞g4+ 40.♞h1 ♞f2]

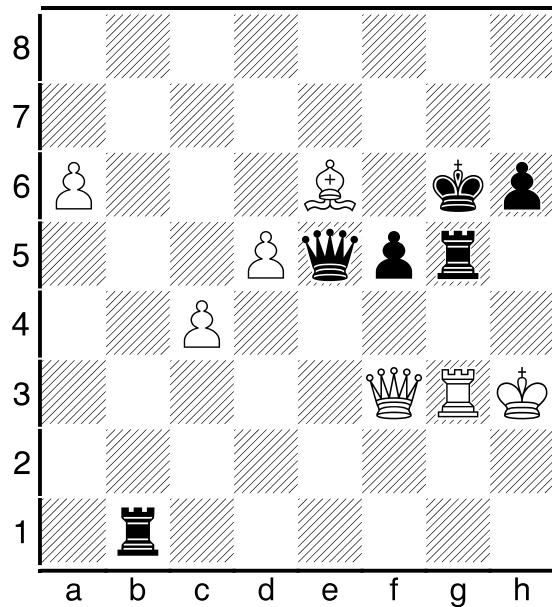
38.♞xe3?! [Δ 38.♞e1 ♞xg2 39.♞xe4 ♞h4 40.♞f2+–]

38...♞xe3 39.♞h2 g4 40.♞b2+ ♞h7 41.♞g3 ♞f4 42.♞g2 gxh3+ [Τα μαύρα  
 χάνουν την ευκαιρία: Δ 42...♞b8 43.♞c2 gxh3+ 44.♞h2 ♞g5+–]

43.♞h2 ♞g5 44.♞b7+ ♞g6 45.♞b3 ♞b8 [έπρεπε 45...♞a8! ώστε να  
 εξουδετερωσει το ελεύθερο -a- πιόνι του αντιπάλου]

46.♞f3 ♞e5 47.♞xh3 ♞b1? [47...♞f6!±]





48. ♖h5+ ♜h7 49. ♗f7+ ♜h8 50. ♗f8+ ♜h7 51. ♙g8+ ♜h8 52. ♗xh6+ ♜xg8  
 53. ♞xg5+ ♜f7 54. ♗h7+ [54... ♜f6 55. ♞g6# (ή 54... ♜f8 55. ♞g8#)]

1 – 0



Ο έφηβος **Δημήτρης Παπαϊωάννου** στην παρτίδα του 5<sup>ου</sup> γύρου, όπου έδωσε σημαντικό βαθμό στον «Φυσιολάτρη».

### Σ.Α. Συκεών-Νεάπολης - Σ.Ο. Καβάλας 4½ - 5½ :

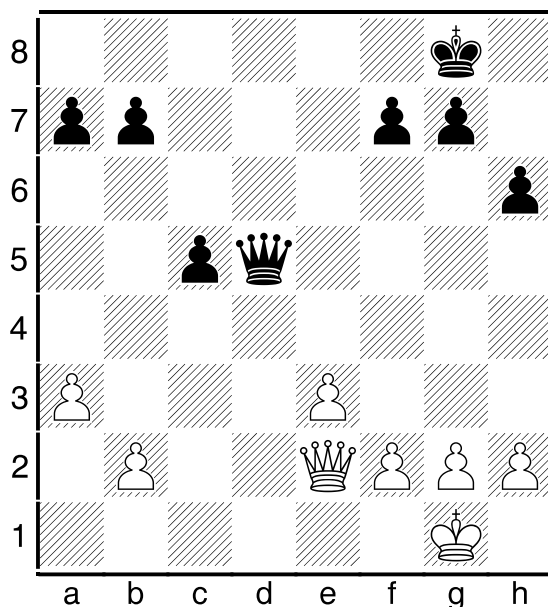
Γαλόπουλος Ν. (2382) – Μαστροβασίλης Δημ. (GM 2587) ½ - ½,  
Γιαννουλάκης Λ. (FM 2334) – Σανδαλάκης Άγγ. (IM 2417) ½ - ½,  
Ανδρουτσόπουλος-Αγιώτατος Β. (2101) – Τσολακίδου Στ. (IM 2378) ½ - ½,  
Τζαγκαράκης Παν. (2098) – Στεφάνου Δημ. (FM 2335) 0 – 1, Αλεξανδρή Δήμ.  
(1670) – Τσιβελεκίδου Ευγ. (1932) 1 - 0!, δηλ. 2½ - 2½ στις 5 πρώτες  
σκακιέρες, η Καβάλα επικράτησε 3 – 2 στις «χαμηλές».

### Γαλόπουλος Ν. (2382) – Μαστροβασίλης Δημ. (GM 2587)

(Σ.Α. Συκεών-Νεάπολης - Σ.Ο. Καβάλας)

Γκαμπί Βασίλισσας [D56]

1.d4 d5 2.c4 e6 3.♘c3 ♘f6 4.♙g5 ♘bd7 5.e3 ♙e7 6.♘f3 h6 7.♙h4 0–0 8.cxd5  
♘xd5 9.♙xe7 ♚xe7 10.♞c1 ♘xc3 11.♞xc3 c6 12.♙e2 e5 13.dxe5 ♘xe5 14.0–  
0 ♞d8 15.♚c2 ♘xf3+ 16.♙xf3 ♙e6 17.a3 ♙d5 18.♙xd5 ♞xd5 19.♞d1 ♞ad8  
20.♞cd3 ♚e4 21.♞xd5 ♞xd5 22.♚e2 c5 23.♞xd5 ♚xd5



24.h4 c4 25.♚g4 b5 26.♚c8+ ♔h7 27.♚c7 a6 28.g3 ♚f5 29.♔g2 ♚e4+  
30.♔h2 ♚f3 31.♔g1 ♚f6 32.♚c5 g6 33.♚b4 h5 34.♔f1 ♚d8 35.♚c3 ♚d1+  
36.♔g2 ♚d5+ 37.♔f1 ♔g8 38.♔e2 ♚f5 39.♚d4 ♚c2+ 40.♚d2 ♚f5 41.♚d4  
♚c2+ 42.♚d2 ♚f5

½ - ½



Από το ξεκίνημα της παρτίδας του **Ν. Γαλόπουλου** (αρ.) με τον **Δημ. Μαστροβασίλη** (δ.)

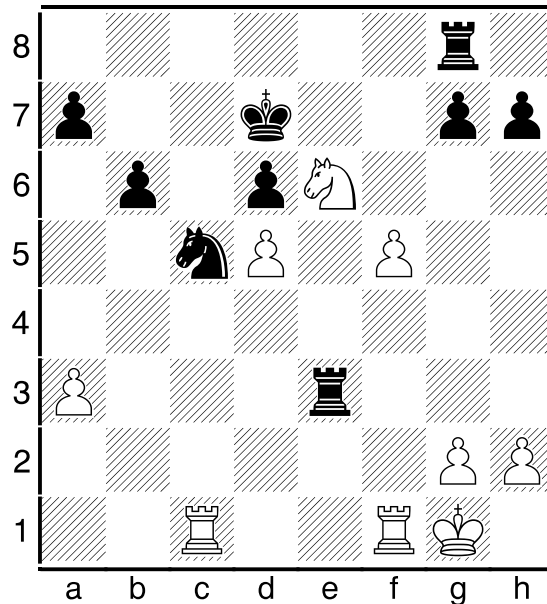
### **Α.Σ. «Άρης» Θεσσαλονίκης - ΑΜΟ «Γαλαξίας» Θεσσαλονίκης 2½ - 7½ :**

Μεγαλός Κ. (IM 2365) – Ιωαννίδης Ευγ. (IM 2490) 0 – 1 -μετά από σκληρή μάχη, στην 1<sup>η</sup> σκακιέρα-, Καλογριδής Αντ. (FM 2338) – Μαστροβασίλης Θ. (GM 2484) ½ - ½, Γουλούτης Ν. (2307) – Κουσκούτης Γ. - Αλ. (FM 2282) ½ - ½, Στοϊμενίδης Δημ. (1881) – Σαμαρίδης Κ. (2021) ½ - ½, Αμοιρίδου Δήμ. (1861) – Γράφα Γ. (WFM 1942) ½ - ½, δηλ. 2 - 3 στις 5 πρώτες σκακιέρες, ο Γαλαξίας υπήρξε συντριπτικός με 4½ - ½ στις «χαμηλές»!



Μεγαλιός Κ. (IM 2365) – Ιωαννίδης Ευγ. (IM 2490)  
 («Άρης» Θεσσαλονίκης - ΑΜΟ «Γαλαξίας»)  
 Ινδική του Νίμζοβιτζ, βαριάντα Ζέμις [E24]

1.d4 ♘f6 2.c4 e6 3.♗c3 ♘b4 4.a3 ♗xc3+ 5.bxc3 ♗c6 6.f3 b6 7.e4 ♗a6 8.♗d3  
 ♗a5 9.♞e2 d6 10.f4 c5 11.♗f3 ♞c7 12.e5 ♗d7 13.d5 0–0–0 14.0–0 exd5  
 15.cxd5 ♗xd3 16.♞xd3 c4 17.♞e2 ♗c5 18.e6 ♗ab3 19.♞b1 fxe6 20.♞xc4  
 exd5 21.♞xd5 ♞b7 22.c4 ♞xd5 23.cxd5 ♗xc1 24.♞bxc1 ♞he8 25.♗d4 ♗d7  
 26.f5 ♞e3 27.♗e6 ♞g8



28.♞c4 ♞d3 29.♞g4 ♞xd5 30.♗xg7 a5 31.f6 ♞f8 32.♞h4 ♞f7 33.♞xh7 ♗e4  
 34.♞h5 ♞c5 35.♞h4 ♗d2 36.♞e1 ♞xf6 37.♗e8 ♞g6 38.♞h7+ ♗d8 39.♞f7 ♞c3  
 40.♗f2 ♞c2 41.♗g1 ♗c4 42.♞f2 ♞xf2 43.♗xf2 ♗e5

0 – 1



*Η Μηλιά Ψωφίμη του Πειραιϊκού Ο.Σ. Η Ειρήνη Εργαζάκη του Πειραιϊκού Ο.Σ.*

**Πειραιϊκός Ο.Σ – Σ.Α. Χανίων 7 – 3 :** Νικολαΐδης Γιάν. (GM 2509) – Ναούμ Σπ. (2356)  $\frac{1}{2}$  -  $\frac{1}{2}$ , Αλεξάκης Δημ. Jr. (IM 2446) – Λιοδάκης Κ. (2186) 1 – 0, Αλεξάκης Γ. (2188) – Γεωργακόπουλος Ν. (2148) 1 – 0, Πούπαλος Ν. (2031) – Παπαδόπουλος Αργ. (FM 2045) 1 – 0 ( $3\frac{1}{2}$  -  $\frac{1}{2}$  στις 1<sup>η</sup> – 4<sup>η</sup> !), Ψωφίμη Μ. (1608) – Καραβιτάκη Ευ. (1883) 0 – 1, Εργαζάκη Ειρ. (1603) – Καραβιτάκη Αντ. (1570)  $\frac{1}{2}$  -  $\frac{1}{2}$  ....

δηλ. 4 - 2 στις 6 πρώτες σκακιέρες, ο Πειραιϊκός επικράτησε 3 – 1 και στις «χαμηλές».

**Σ.Ο. Ηρακλείου - «Πνεύμαθλον» Καβάλας 4 - 6 :**

Καμιά ισοπαλία σ' αυτό το ματς: Μπανίκας Χρ. (GM 2592) – Κανακάρης Γ. (IM 2392) 0 – 1, Κελίρης Αν. (GM 2522) – Τσακίρης Χαρ. (FM 2171) 1 – 0, Παυλίδης Αν. (IM 2289) – Χρυσομάλλης Θόδ. (2125) 0 – 1, Στεφάνου Κ. (2105) – Αποστολακάκης Κ. (2090) 0 – 1 (1 – 3 στις «γενικές», 3 – 3 στις 5<sup>η</sup> – 10<sup>η</sup> σκακιέρα)

Πολύ σπάνια έχουμε δει τον Χριστόδουλο Μπανίκα να χάνει με τα λευκά σε “μινιατούρα”:

**Μπανίκας Χρ. (GM 2592) – Κανακάρης Γ. (IM 2392)**

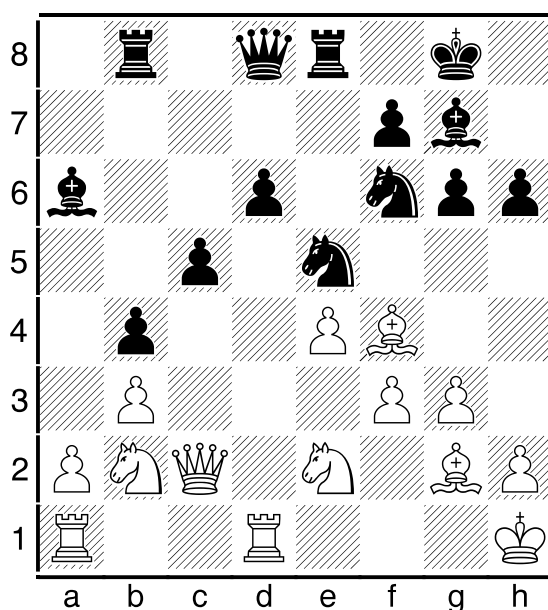
**(Σ.Ο. Ηρακλείου - «Πνεύμαθλον» Καβάλας)**

Ινδική του Βασιλιά, βαριάντα με g3 [E67]

1.d4 ♟f6 2.c4 g6 3.g3 ♙g7 4.♙g2 0-0 5.♟f3 d6 6.0-0 ♟bd7 7.♚c2 e5 8.♞d1 exd4 9.♟xd4 a6 10.♟c3 ♞b8 11.b3 [Παίζονται επίσης 11.♙f4 , π.χ. 11...♞e8 12.♟d5 ♟h5 13.♙e3 ♟e5 14.h3 c5 15.♟f3 ♟xf3+ 16.♙xf3 ♙xh3 17.♙xh5 gxh5 18.♚d2 ... με αμφίρροπο παιχνίδι, , **Teske (2542) - Sandner (2327), Διασυλλογικό Πρωτ/μα Αυστρίας 2004-05** ή και 11.e4]

11...♞e8 12.e4 h6 13.f3 [13.♙b2]

13...c5 14.♟de2 b5 15.♙f4 ♟e5 16.cxb5 axb5 17.♞h1 b4 18.♟a4 ♙a6 19.♟b2



19...♟h5 [Τα λευκά δεν χειρίστηκαν φιλόδοξα το άνοιγμα κι'έτσι τα μαύρα ήδη παίρνουν την πρωτοβουλία! ]

20.♙xe5 [Αν 20.♙e3, υπάρχει το 20...♟xf3! 21.♙xf3 ♚f6 με διπλή απειλή, πάνω στον ♙f3 και τον ♟b2]

20...♙xe5 21.♞ac1? [♟ 21.f4]

21...♙xe2 22.♚xe2 ♙xg3! 23.♟c4 [23.hxg3 ♟xg3+ χάνει τη ♚]

23...♚h4 24.♙f1 ♙f4 και τα λευκά εγκατέλειψαν! Οι απειλές είναι 25... ♟g3+ και 25... ♙xc1 , π.χ. 25.♚g2 ♟g3+ 26.♞g1 ♟xf1 27.♞xf1 ♙xc1 και τα μαύρα κερδίζουν.

0 – 1

**ΟΦΗ - ΑΜΕΣ Ν. Ερυθραίας 3½ - 6½ :** Χριστοδούλου Παν. (FM 2358) – Κοτρωνιάς Βασ. (GM 2444) ½ - ½, Παναγιωτάκος Ν. (2124) – Σταθόπουλος Γιάν. (FM 2299) ½ - ½, Καδιάνης Γ. (2030) – Δρακουλάκος Γρηγ. (2275) 0 – 1, Κουβίδης Ι. (2016) – Τζούμπας Αναστ. (FM 2262) ½ - ½ κ.ά.

Η κλήρωση του **6<sup>ου</sup> γύρου** (Τρίτη 16/08, 4:30 απόγευμα):

ΑΜΟ «Γαλαξίας» Θεσσαλονίκης - ΕΟΑΟ «Φυσιολάτρης» Νίκαιας  
Σ.Ο. Καβάλας – Πειραιϊκός Ο.Σ  
«Πνεύμαθλον» Καβάλας – Ευβοϊκή Ε.Σ  
ΑΜΕΣ Ν. Ερυθραίας - Σ.Α. Συκεών-Νεάπολης  
Σ.Α. Χανίων - Πανιώνιος Γ.Σ.  
Σκακιστική Επικοινωνία Ηρακλείου Αττικής - Π.Σ. Περιστερίου  
ΕΑ Πατρών - Α.Σ. «Άρης» Θεσσαλονίκης  
Σ.Ο. Ηρακλείου - ΕΣ Καλαμαριάς  
ΟΦΗ - Σ.Ο. Καλλιθέας  
ΑΟ «Κύδων» Χανίων - ΑΣΟ «Ιππότης» Ρόδου

ΣΠΖ Κέρκυρας - Α.Ο. «Ζήνων» Γλυφάδας  
Σ.Ο. Χαλανδρίου - ΣΣ Λάρισας  
Σ.Α. Θεσσαλονίκης «Λευκός Πύργος» - Σ.Ο. «ΣΑΧ» Θεσσαλονίκης  
Λέσχη Πολιτισμού Φλώρινας - Πανελλήνιος Γ.Σ.  
ΜΓΣ «Εθνικός» Αλεξανδρούπολης - ΕΣΟ Παπάφη «Χρονικόν» Θεσσαλονίκης  
Σύλλ. Ιωαννιτών Σκακιστών - Σ.Ο. Λιβαδειάς  
ΠΑΣ Εδεσσαίων Σκακιστών - Σ.Α. «Αργοναύτης» Κορινθίας

Ευχόμαστε **καλή επιτυχία** στους αγώνες και σε όλες τις ομάδες!

Για την **ΕΣΟ**,

**Σπύρος Ιλαντζής**

ilandzis@yahoo.com, llandzis.s@gmail.com

τηλ. 6972721507 & 6996958606